

# GUJERLAND

## PRODUKTKATALOG 2023 KOMPAKT-SCHREDDER 2400XP



**Kompakt  
Schredder**  
Diesel & Elektro

**STOEVELAAR**



**MORBARK®**

# Der Morbark 2400XP Wood Hog

Er ist perfekt für die Verarbeitung von Gartenabfällen, Grüngut, Schilf, Gras, Paletten und anderen Abfällen geeignet und in unterschiedlichen Ausführungen erhältlich.

Der Morbark 2400XP Wood Hog ist modular aufgebaut und in verschiedenen Konfigurationen für unterschiedliche Anwendungen erhältlich. Abgeschrägte Einlaufseiten bieten dem Bediener eine gute Sicht und effiziente Beladung. Das Morbark Integrated Control Systems (MICS) passt die Vorschubgeschwindigkeit automatisch an und überwacht den Druck und die Position der Einzugswalze, um die Produktion und die Motoreffizienz zu maximieren.



## TAD580-583VE, eine leistungsstarke, zuverlässige und kraftstoffsparende Off-Road-Dieselmotorreihe

Der Volvo Penta TAD583VE Stufe 5 mit 238PS ist ausgestattet mit einer Scheibenkupplung SP311 und Umkehrlüfter. Die Kraftstofftankkapazität umfasst 352 Liter, der Hydrauliköltank 238 Liter.

Der Elektromotor verfügt über eine Leistung von 110 KW, optional auch 160 KW, für den Hauptantrieb und 37 KW für die Hydraulikanlage.

| Technische Spezifikationen               | 2400X Diesel            | 2400XE Elektro        |
|--|-------------------------|-----------------------|
| Länge (Transport)                        | 9,75 Meter              | 9,75 Meter            |
| Länge (Arbeitsposition)                  | 12,5 Meter              | 12,5 Meter            |
| Höhe (Transport)                         | 3,36 Meter              | 3,36 Meter            |
| Höhe (Arbeitsposition)                   | 4,5 Meter               | 4,5 Meter             |
| Breite                                   | 2,3 Tonnen              | 2,3 Meter             |
| Gewicht                                  | 11 Tonnen               | 10 Tonnen             |
| Antrieb/Motor                            | Volvo TAD583VE          | Elektro               |
| Leistung                                 | 238PS / 175 Kw          | 110 KW / 37 KW        |
| Kraftstoffkapazität (Diesel / Hydraulik) | 352 Liter / 238,5 Liter | 0 Liter / 238,5 Liter |
| Einzugsöffnung                           | 48,3 cm / 134,6 cm      | 48,3 cm / 134,6 cm    |

## Niedrige Betriebskosten

Der einfache Aufbau und der Antrieb über Power-Bänder spiegeln sich in einem effizienten Treibstoffverbrauch. Da die Siebeinsätze den jeweiligen Anforderungen angepasst werden können steigt der Durchsatz bis auf 85 m<sup>3</sup>. Die Hämmer sind auf extreme Belastung ausgelegt, sie bestehen aus einem Grundkörper und einem wendbaren Verschleisskopf aus geschmiedetem Stahl. Der Verschleisskopf kann auf 2 Seiten benutzt werden. Seine Standzeit pro Seite beträgt rund 75 Betriebsstunden.

## Leistung und Drehmoment

Das maximale Drehmoment wird bei niedriger Drehzahl erreicht.

## Förderband



Die Standard Förderband-Überladehöhe beträgt ca. 2.8 Meter.



Optional kann ein längeres Förderband von 4.25 Metern gewählt werden.

## Einfache Wartung und Instandhaltung

Die Amerikanische Denkweise hat ihren Vorteil in der Einfachheit. Die Maschinen sind so konstruiert, dass eine einfache Zugänglichkeit gewährleistet wird. Die meisten Wartungs- und Schmierpunkte sind in Bodennähe. Leitungen bringen den Schmierstoff an die gewünschte Stelle. Der Motor ist mit einer Pumpe ausgestattet um das Motorenöl zu wechseln. Es sind keine unnötigen Verschallungen an den Maschinen verbaut. Der Tank lässt sich zur Seite schwenken damit die Siebe leicht ausgetauscht werden können.



## Integriertes Kontrollsystem von Morbark (MICS)

Passt die Vorschubgeschwindigkeit automatisch an und überwacht den Druck und die Position der Einzugswalze, um die Leistung zu maximieren.



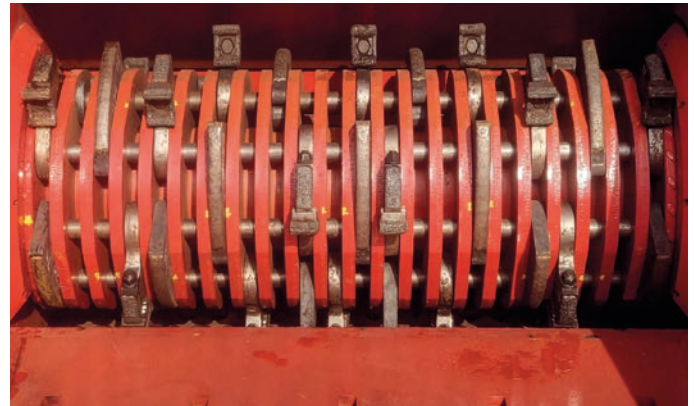
### Vorschubsystem

Die Einzugswalze mit 50.8cm Durchmesser und internem Antrieb ohne Ketten und Zahnräder bedeutet weniger Wartung, mehr Drehmoment und bessere Haltbarkeit. Sie ist mit Stahlspitzen ausgestattet, um das Material besser einzuziehen. Der Einzug wird mittels Stahlrollboden sichergestellt.

Die Einzugsöffnung misst 48,3 x 134,6 cm.

### Rotor

Der Lasergeschnittene, werkseitig ausgewuchtete Rotor mit 22 geschmiedeten Hämmer bietet unübertroffene Haltbarkeit und reibungslosen Betrieb.



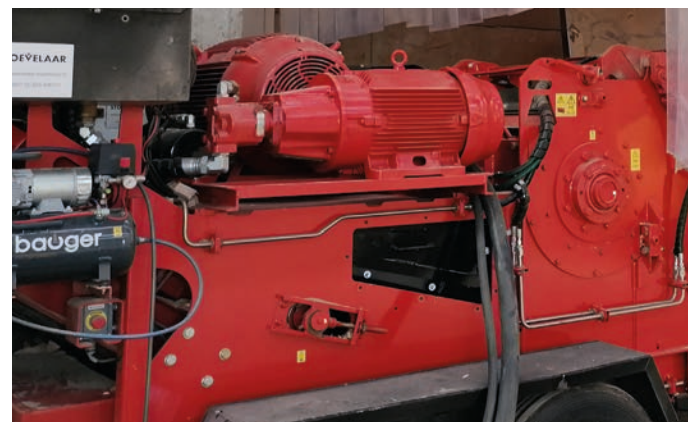
### Anhänger

Der Schredder ist als Anhänger erhältlich und daher leicht zu transportieren.

Die Tandemachse ist standardmässig ohne Strassenzulassung. Optional erhältlich ist eine Schnellläuferachse, Strassenverkehrsbeleuchtung und Unterfahrschutz.

### Beim Elektro-Motor

Der Elektromotor ist als 110 kW, optional auch als 160 kW erhältlich.



# Optionen (Diesel und Elektro)

## **Einzugswalze**

Die Einzugswalze wird mit 90 bar Druck und mehr Zähnen für besseren Einzug umgebaut. Das Kettenband wird mit zusätzlichen Mitnehmern versehen.

## **Umbau Rotor**

Der Rotor kann von 22 auf 44 Hämmer umgebaut werden.

## **Seitliche Führung**

Eine seitliche Führung für ein einfacheres Befüllen kann angebaut werden.

## **Diverse Siebe**

Die Siebe sind in verschiedenen Grössen lieferbar. Auch auf Kundenwunsch

## **Langes Förderband**

Ein längeres Förderband mit einer Überladehöhe von 4.25 Meter.

## **Magnetabschneider**

Magnetrolle für das Entfernen von Metall.

## **Achsen mit Strassenzulassung 80 km/h**

Tandemachse mit EBS-Bremssystem, Single Bereifung, Beleuchtungsanlage und Unterfahrschutz.





Der horizontale Zerkleinerer Morbark 2400X Wood Hog ist ideal für Nischenmärkte wie Recycling, Palletenrecycling, Grundstücksräumung, Baumschulen und Baumpflegebetriebe und eignet sich perfekt für die Verarbeitung von Gartenabfällen, Gestrüpp oder anderem gemischten Holzmaterial.

**Diese Zerkleinerungsmaschine ist modular aufgebaut, in verschiedenen Konfigurationen für unterschiedliche Anwendungen erhältlich.**

## KONTAKT

Gujer Landmaschinen AG  
Horbenerstrasse 7  
8308 Mesikon

[www.gujerland.ch](http://www.gujerland.ch)  
Tel. +41 52 346 13 64  
[office@gujerland.ch](mailto:office@gujerland.ch)